

# CORSO DI FORMAZIONE BIM

Building Information Modeling

Con il Patrocinio del



Collegio Provinciale  
Geometri e Geometri Laureati  
di Pavia

## COS'È IL BIM?

L'ACRONIMO ANGLOSASSONE BIM SIGNIFICA LETTERALMENTE "BUILDING INFORMATION MODELING", OVVERO UN MODELLO DIGITALE BASATO NON SOLO SUL DISEGNO 3D DELL'EDIFICIO, MA ANCHE SU METODI E PROCESSI FINALIZZATI A STRUTTURARE E ORGANIZZARE UN DATA-BASE DI INFORMAZIONI; SI TRATTA QUINDI DI UNA MODELLAZIONE DELL'EDIFICIO E DI TUTTE LE INFORMAZIONI AD ESSO CORRELATE.

IL BIM, NONOSTANTE ESISTA GIÀ DAGLI ANNI '70, HA FATTO INGRESSO NEL MONDO DEL LAVORO IN QUEST'ULTIMO DECENNIO ASSUMENDO UN RUOLO DI ANNO IN ANNO SEMPRE PIÙ IMPORTANTE.

LA GRANDE FORZA DEL BIM ALL'INTERNO DELL'INTERO PROCESSO EDILIZIO È QUELLA DI PERMETTERE UNA RIDUZIONE DEI TEMPI, DEGLI ERRORI E DEI COSTI A FRONTE DI UN AUMENTO DELLA PRODUTTIVITÀ.

IL BIM SI CONFIGURA QUINDI COME PROMOTORE DI UN GRANDE CAMBIAMENTO NEL MONDO DELLE COSTRUZIONI E CON IL SUO INGRESSO SONO GIÀ NATE NUOVE FIGURE PROFESSIONALI COME IL BIM SPECIALIST,

IL BIM COORDINATOR ED IL BIM MANAGER I QUALI DEVONO AVERE SENZA DUBBIO UN DENOMINATORE COMUNE: LA CONOSCENZA DELLA MODELLAZIONE BIM.

Presso l'Istituto "Volta" verranno attivati corsi BIM a partire dall'anno 2019 - 2020

Per gli utenti esterni all'istituto che intendono partecipare a tale formazione, è previsto un corso con le seguenti caratteristiche:

### TEMPI

un incontro di 2,5 ore la settimana, in orario pomeridiano o serale, in un giorno che verrà comunicato

### DURATA DEL CORSO

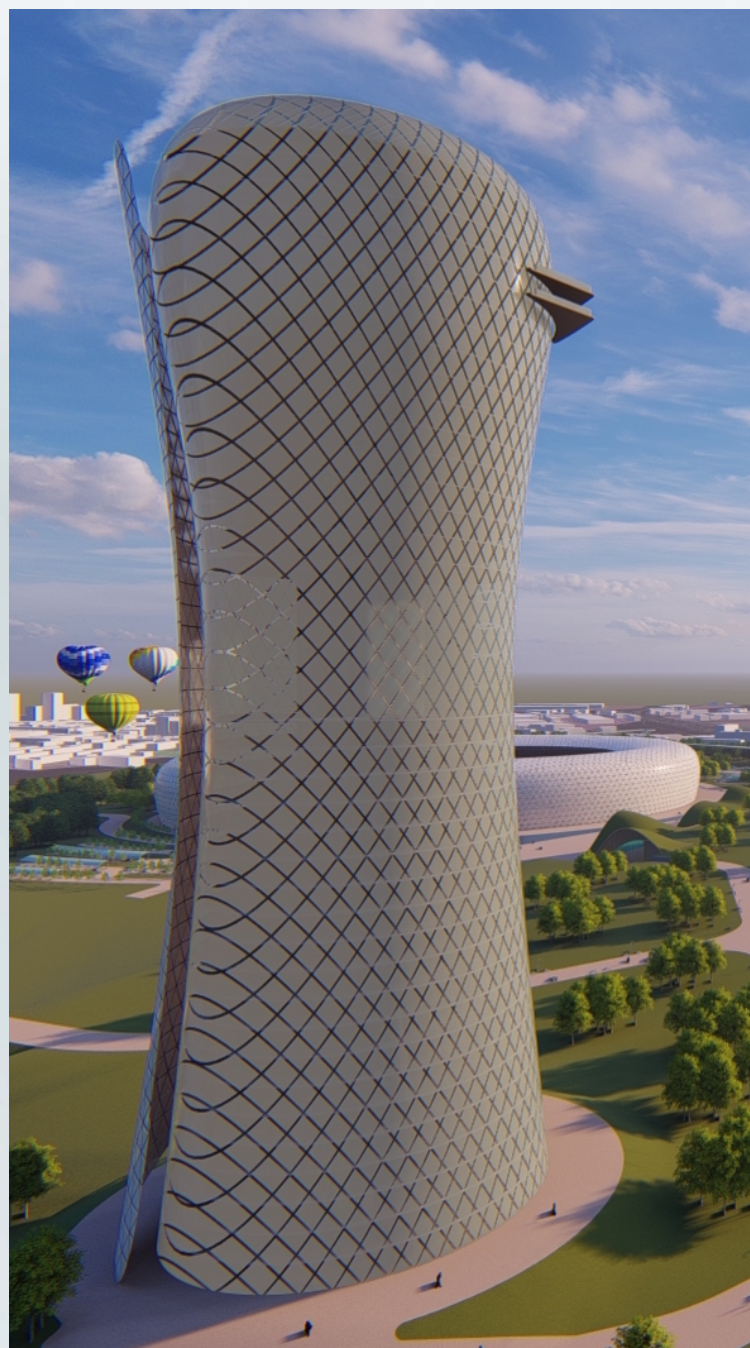
12 lezioni per un totale di 30 ore

### LUOGO DEL CORSO

laboratorio di informatica della sede di Via Abbiategrosso, 38 – zona Cravino, 27100 Pavia

Il modulo di iscrizione è scaricabile anche dal portale dell'Istituto Volta

[www.istitutovoltapavia.it](http://www.istitutovoltapavia.it)



*Il patrocinio del Collegio Provinciale Geometri e Geometri Laureati di Pavia conferisce 1 CFP ogni ORA di corso dunque fino ad un massimo di 30 CFP. La presenza minima obbligatoria è pari all'80% delle ore di formazione previste dal corso stesso (art. 3 comma 3 lettera "a" del Nuovo Regolamento della Formazione Professionale Continua).*