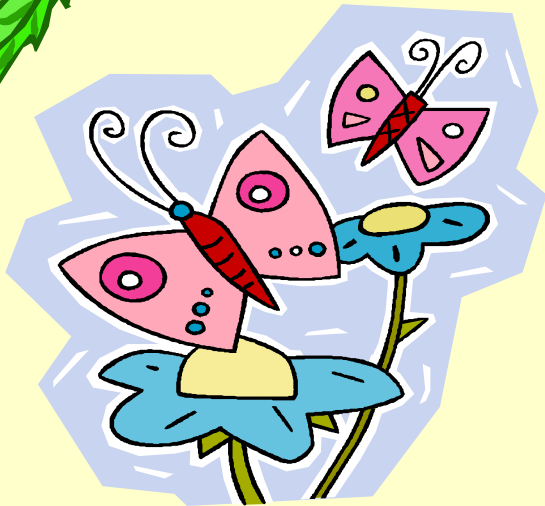


# IL GIARDINO DELLE FARFALLE



Classe 2<sup>^</sup>C  
Garlasco  
a.s. 2013-14  
Progetto curato  
dalle Prof.sse Castoldi e Finotti

# La farfalla



**UOVO - 7 giorni**



**BRUCO - 30 giorni**



**CRISALIDE - 10 giorni**



**FARFALLA - 10/90 giorni**



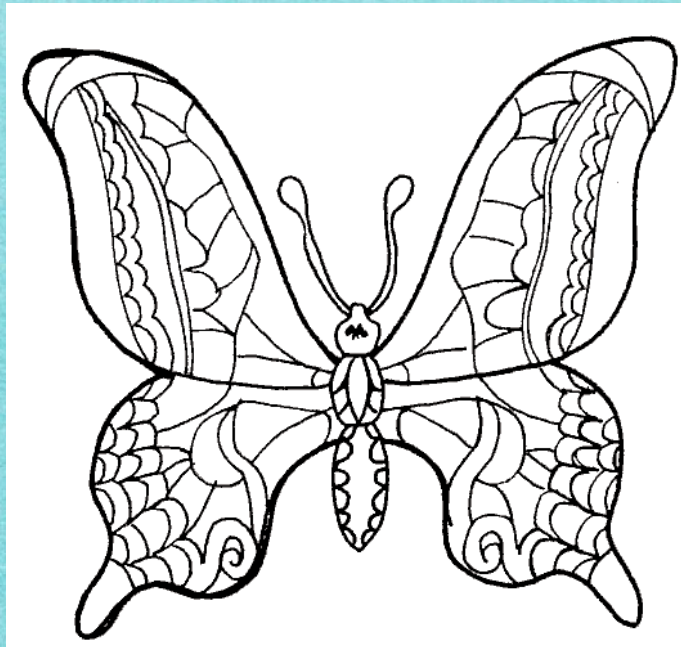
# LA FARFALLA

La farfalla è un insetto quindi il suo corpo è diviso in tre parti: capo, torace e addome; ha sei zampe, quattro ali e due antenne.

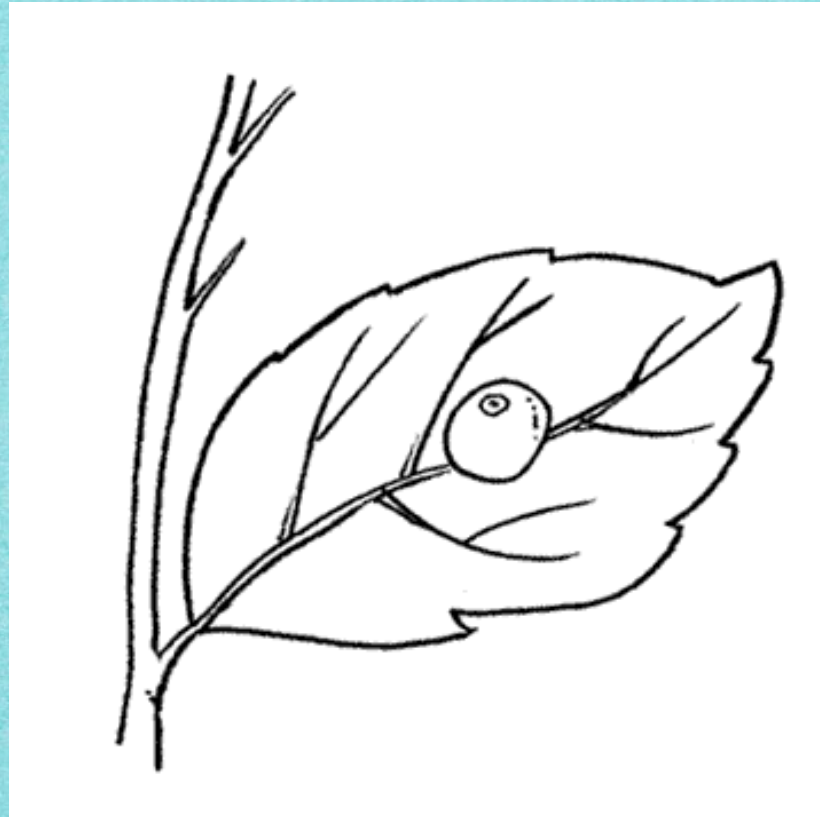
La sua bocca assomiglia ad una piccola proboscide e serve per succhiare l'acqua e il nettare dei fiori.

Le sue ali sono ricoperte da minuscole scaglie sovrapposte le une alle altre che creano dei bellissimi motivi colorati.

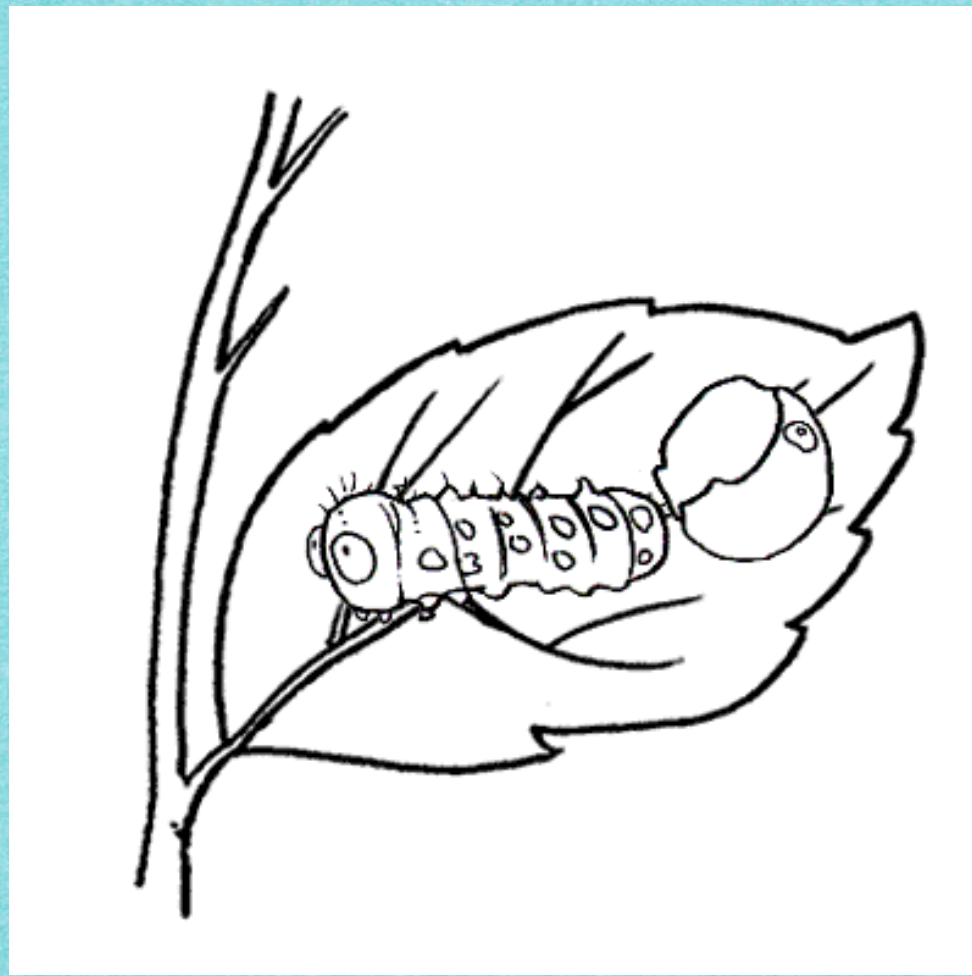
La farfalla utilizza le ali per volare ma anche per comunicare con le altre farfalle attraverso i colori e i movimenti.



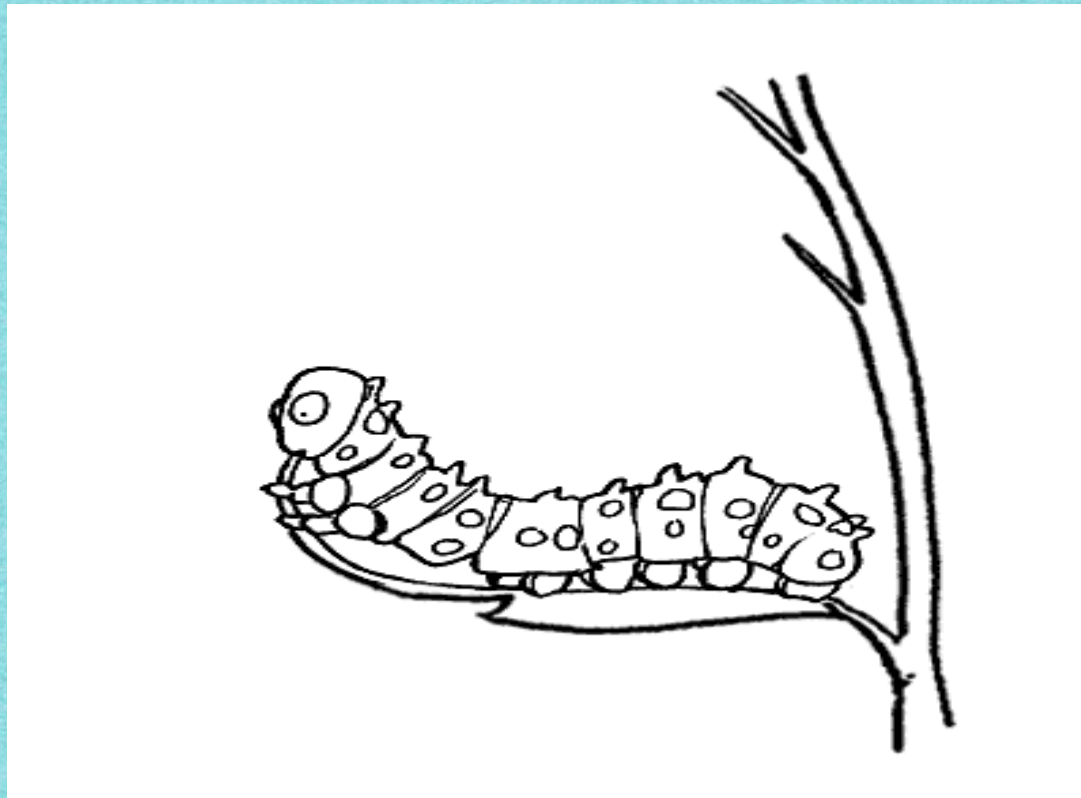
Quando la farfalla nasce è molto diversa da come sarà da adulta infatti passa attraverso una serie di cambiamenti: la **metamorfosi**.



La farfalla femmina depone l'uovo su una foglia da cui verrà assorbito il nutrimento dall'uovo.



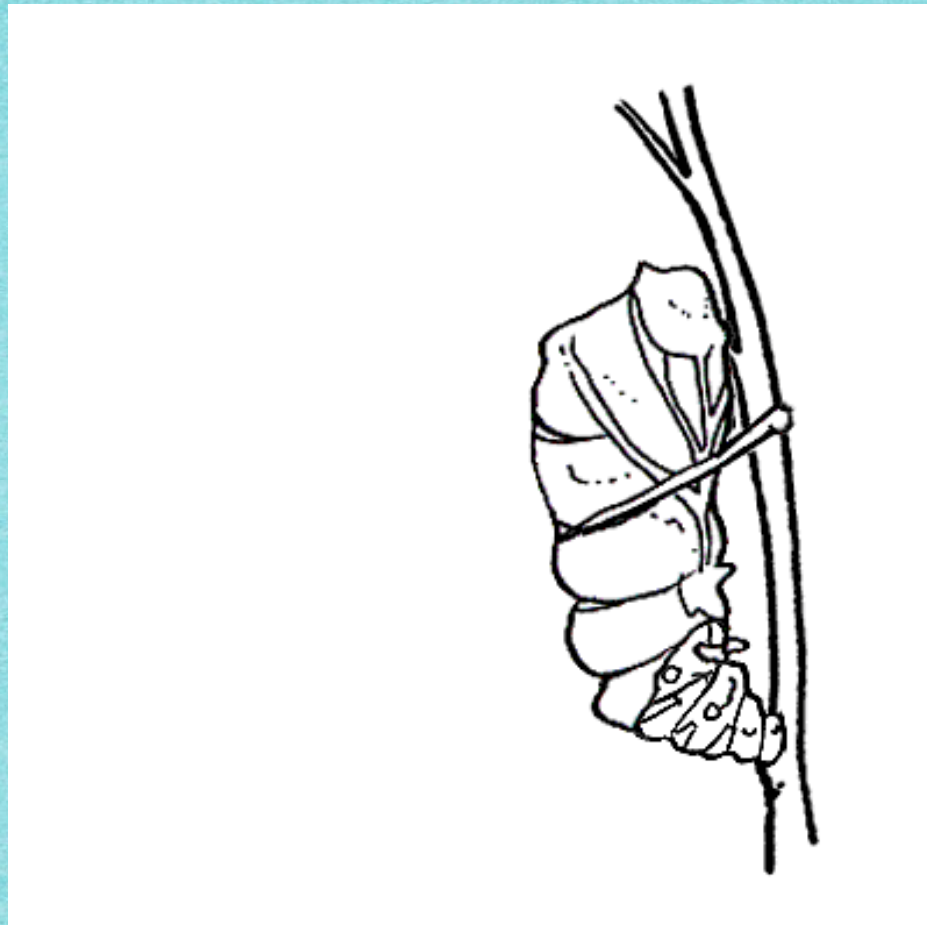
Dall'uovo deposto schiude un bruco  
piccolissimo che comincia a  
svilupparsi sino a raggiungere le  
dimensioni di qualche  
centimetro.



Questo bruco non è altro che la larva della farfalla. Si nutre di foglie e cresce molto rapidamente. Respira attraverso dei piccolissimi fori che si trovano ai lati del torace e sull'addome.

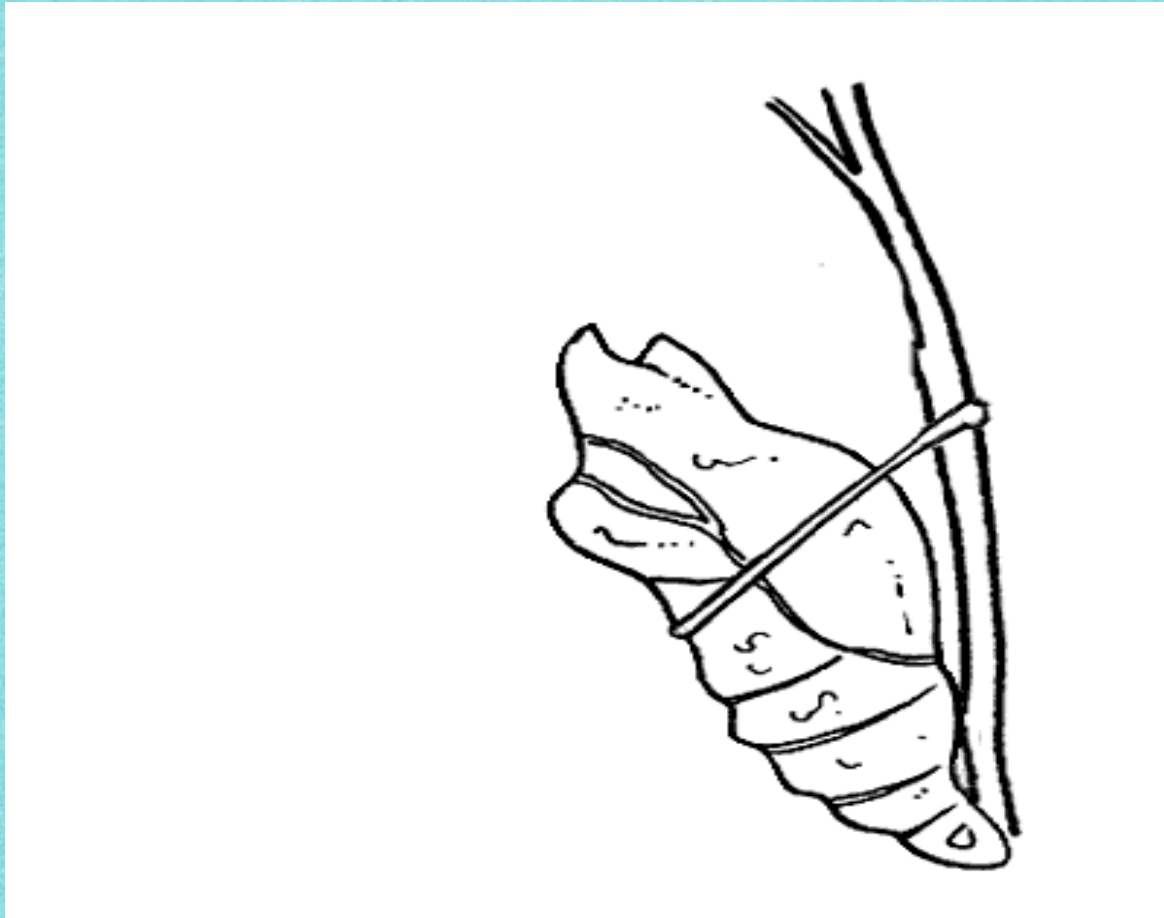


Dopo un po' di tempo il bruco trova un posto sicuro per rilassarsi.

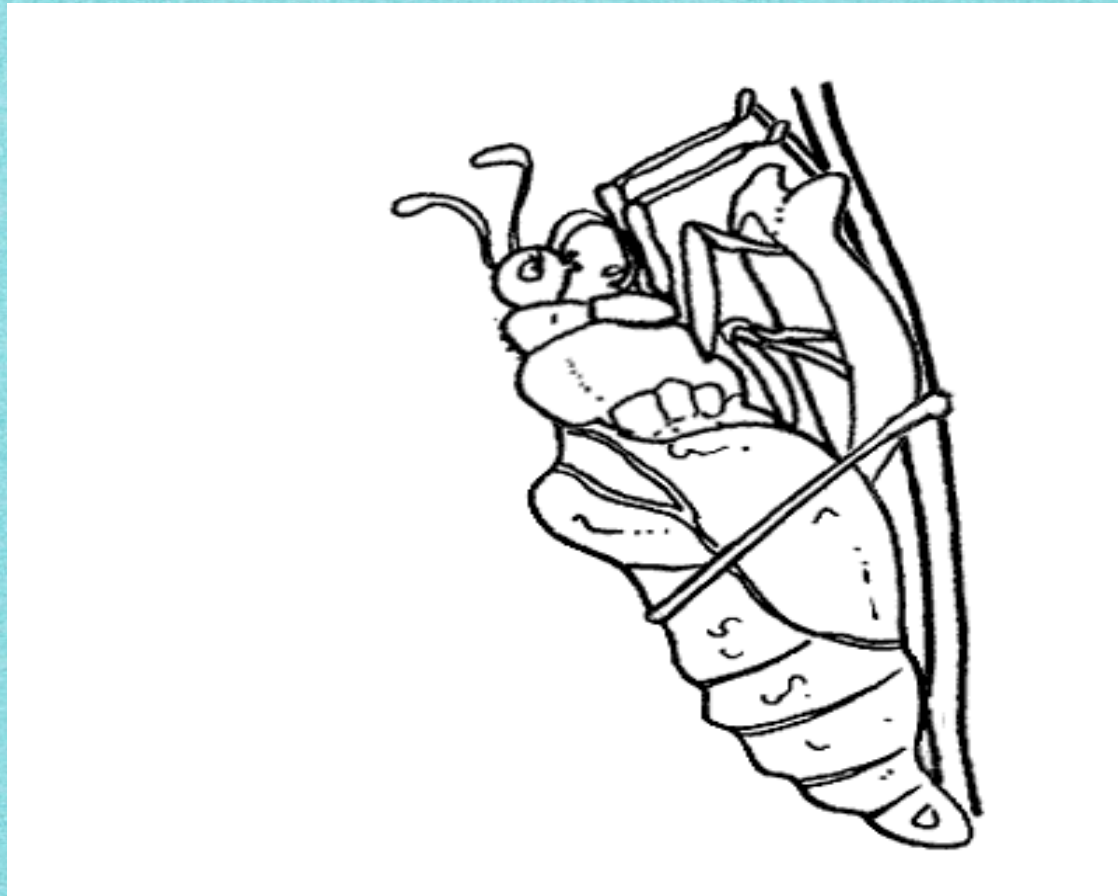


Da un buchino che si trova proprio sotto  
la bocca inizia ad uscire  
un filo di seta che il bruco inizia a  
tessere intorno al suo corpo.

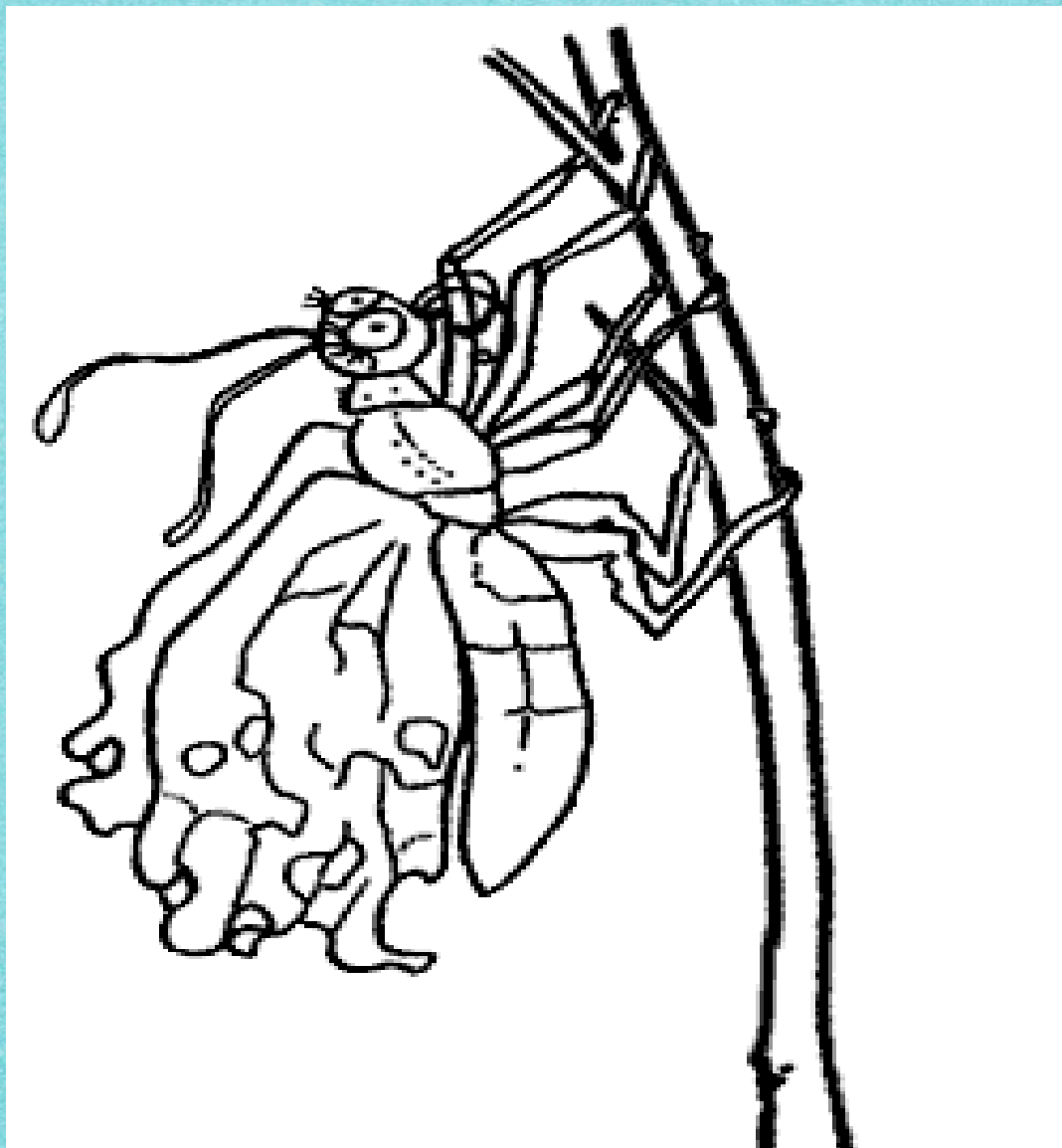




Adesso il bruco è diventato **crisalide** e  
al suo interno si sta  
svolgendo una trasformazione.



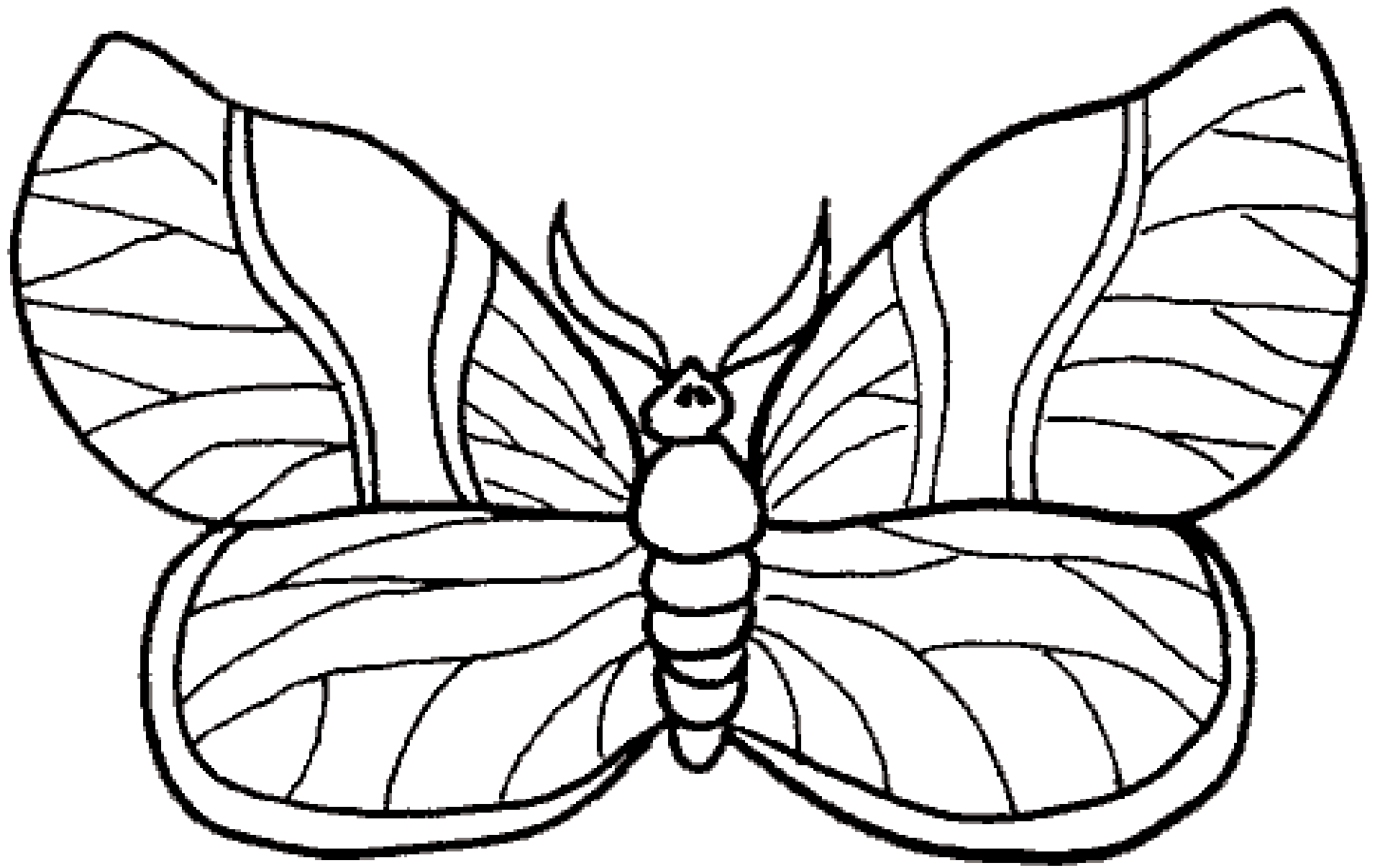
Quando la trasformazione è completa la farfalla esce dal bozzolo.



Le sue ali sono morbide e raggrinzite.  
La farfalla riposa e lentamente apre le ali per  
asciugarle.



Dopo poche ore la farfalla è pronta per volare.



Le farfalle hanno qualcosa di magico e di fantastico che i bambini ben conoscono e per questo ne sono attratti, ma anche un adulto dall'animo gentile e sensibile apprezza la leggiadria, l'eleganza, la bellezza e l'unicità dei loro colori. Quanti di noi vorrebbero poter vedere più spesso le farfalle, senza aspettare una passeggiata in un prato o in collina?

Le piante, grazie al profumo fragrante dei loro fiori, rappresentano un'attrazione irresistibile per le farfalle... e allora via libera ad esempio alla piantagione di piante aromatiche quali ad esempio, salvia, menta, elicriso, maggiorana, timo, finocchietto, lavanda...

L'esposizione migliore delle piante dovrebbe essere a Sud, punto in cui l'aria è più calda (o meglio tiepida) a partire dal mattino, ed è riparata dal vento.

# Le piante aromatiche



I.C. "L.G. POMA" - GARLASCO

IL GIARDINO DELLE FARFALLE

Il Giardino

La farfalla

Le farfalle

6

7

IL GIARDINO DELLE FARFALLE

Classi 2<sup>nc</sup>  
Garlasco  
a.s. 2013-14

Progetto curato  
Prof.sse Castoldi e Ferruti

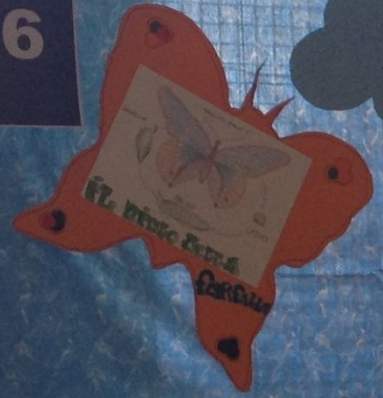
IL GIARDINO DELLE FARFALLE

Classi 2<sup>nc</sup>  
Garlasco  
a.s. 2013-14

Progetto curato  
Prof.sse Castoldi e Ferruti

IL GIARDINO DELLE FARFALLE

La farfalla







I.C. "L.C. POMA" - GARLASCO

IL GIARDINO DELLE FARFALLE

Il Giardino

Salle

7

IL GIARDINO DELLE FARFALLE

L'ARTE DELLA FARFALLA

La farfalla

Raul Jason Pietro Luca Aurora  
Emanuele Flavia Sara Grejs Giulia Paulo  
Nicolas Manuel Edoardo Henia Manjla  
Lucrezia Matteo

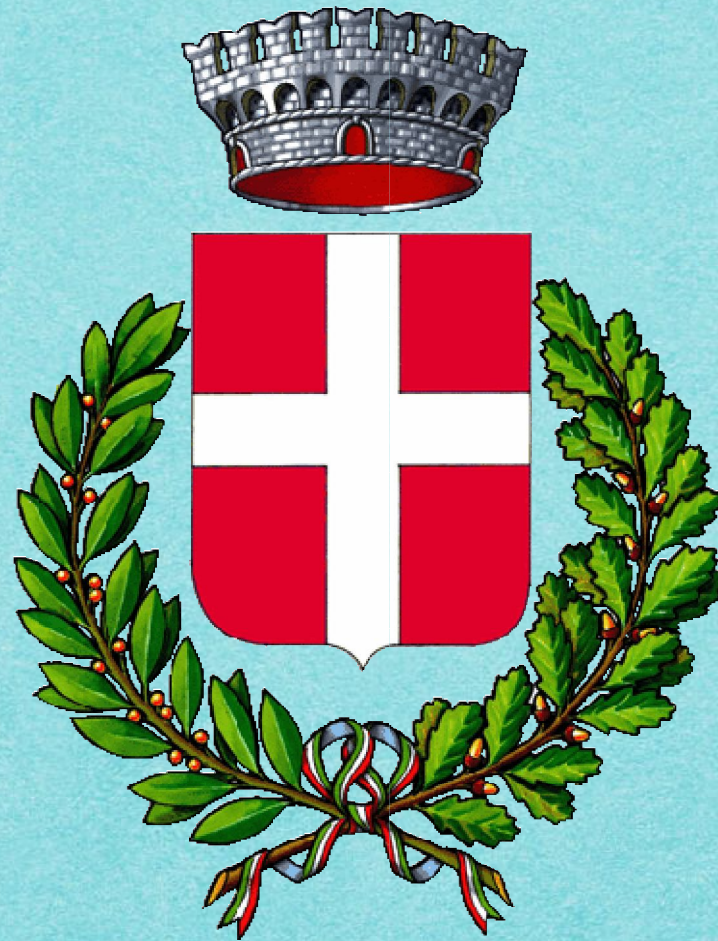


Emanuel Ginevra Serena Valentina

Un ringraziamento particolare alle famiglie che ci hanno aiutato a realizzare questo progetto

Con le insegnanti: Prof.ssa Castoldi Giovanna (Scienze) e Prof.ssa Finotti Susanna (Arte e Immagine).

# Istituto comprensivo E. G. FOLIA Garlasco



Scuola media Via Bozzole 32 -27026

Garlasco (PV)-

Tel. 0382/822278 -

fax. 0382/828140 -